

# Běžecké trasy na Třeštsku

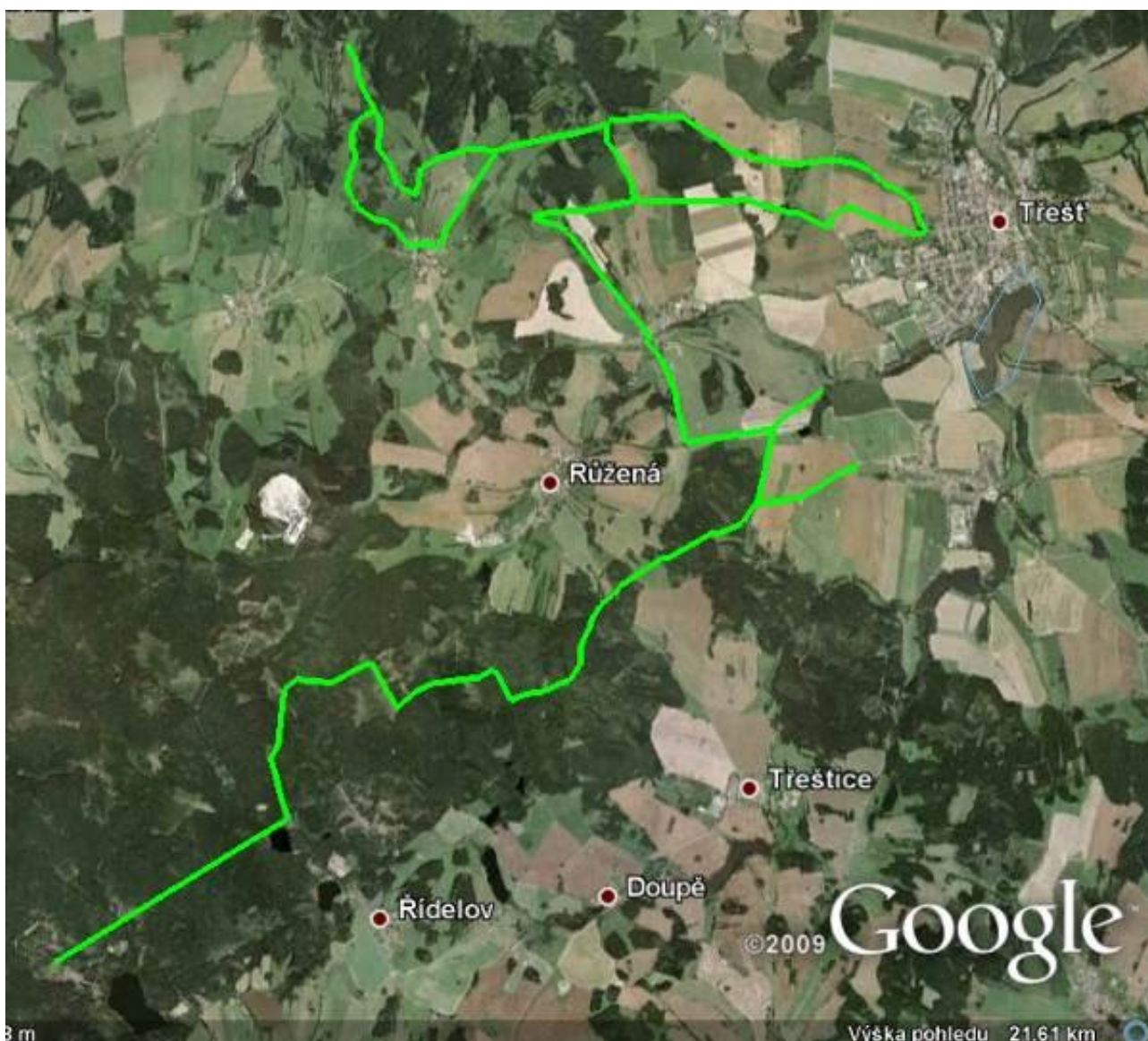
[www.bezky-telcsko.cz](http://www.bezky-telcsko.cz)

[www.trest.cz](http://www.trest.cz)

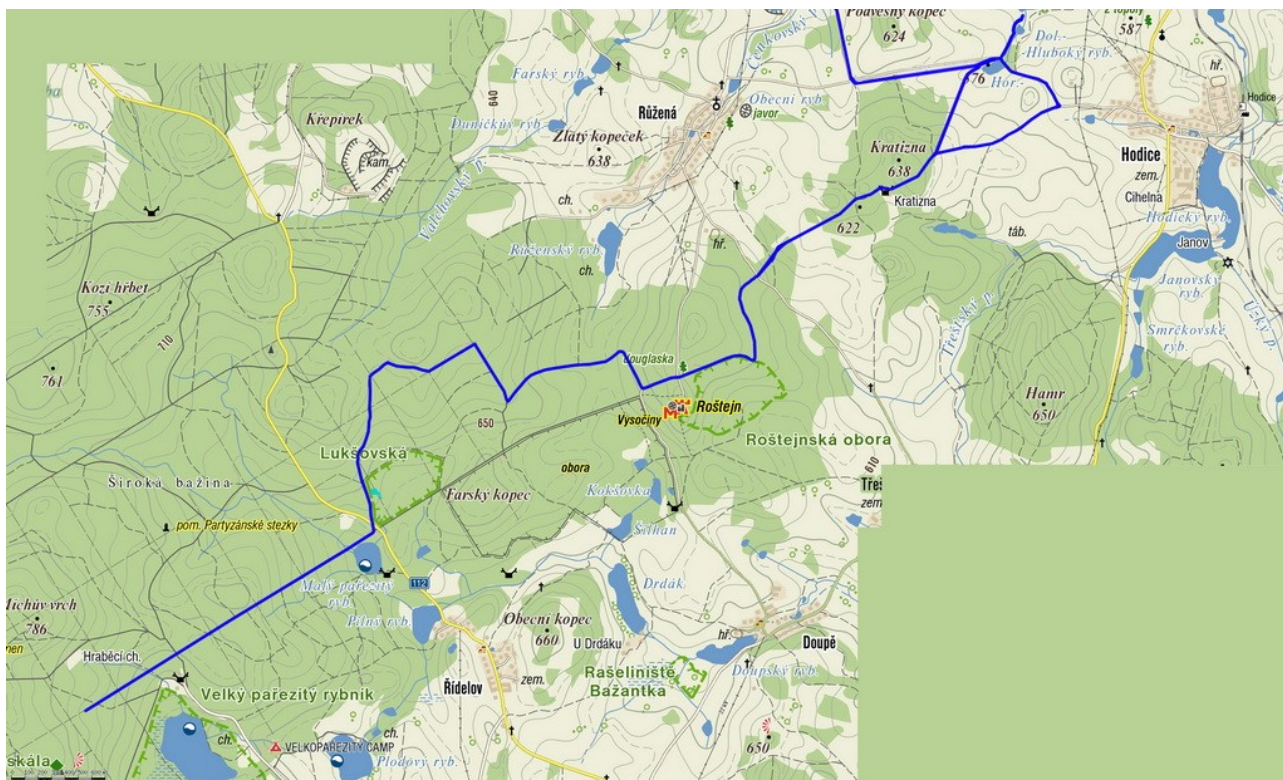
## Popis trasy

Tato trasa začíná na tzv. "F" štráfu nad obcí Řásná a po něm se rovně táhne až k silnici I. třídy vedoucí na Pelhřimov u rybníka Malý pařezitý rybník. Tam překračuje silnici a točí se šikmo vlevo do kopce. Po této trase vede až na první křižovatku v lesích, kde se ubírá vpravo a nabírá bližší směr na Hrad Roštejn. Cesta lesem končí u silnice pod hradem, na asfaltce vedoucí z obce Doupě. Po této vede nahoru a před hradem opět vchází na 1,5km do lesa. Na konci lesa míjí obec Růžená a po dalším úseku krátkých lesních cest končí nad obcí Hodice.

Komu by tento výlet nestačil, může dále pokračovat po cestě vlevo do obce Čenkov, kterou trasa prochází a míří polní cestou k malému rozcestí v lesích mezi obcí Lovětín (vlevo) a městem Třešť (vpravo). Pokud se vydáte vlevo, dojedete po cca 3 km trase, vedoucích po pastvinách, do Lovětína, kde se můžete potěšit pohledem na velký přírodní "Rampouch". Cesta vpravo vede do Třeště. Dále se udržuje trasa z Třeště zpět do Čenkova vedoucí po polích.

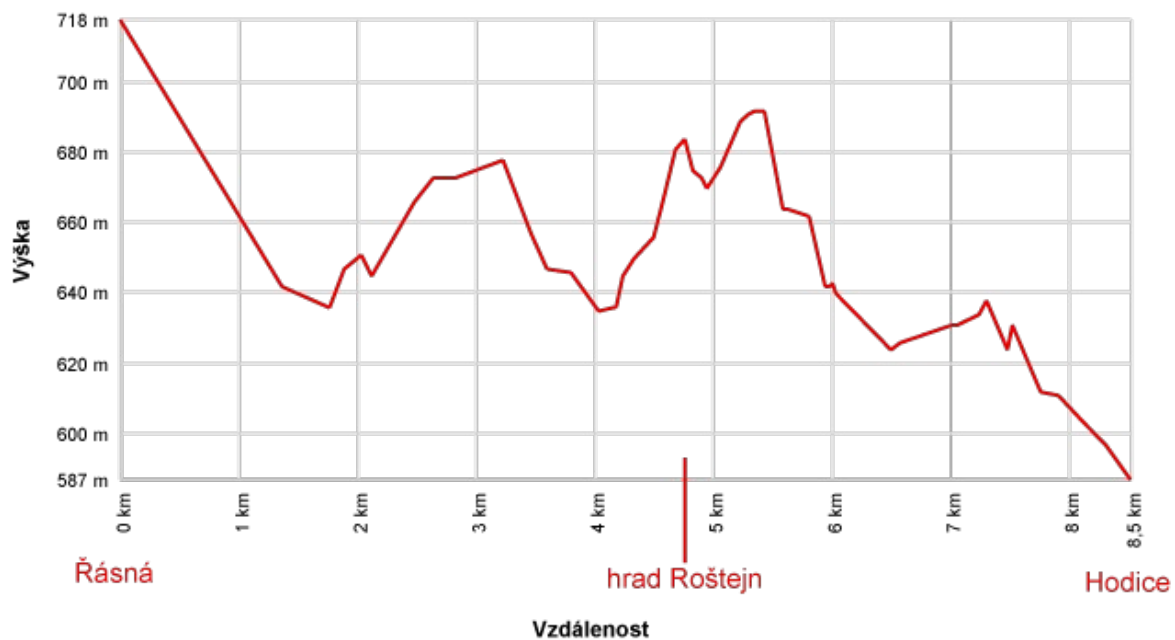


## Trasa okolo Roštejna



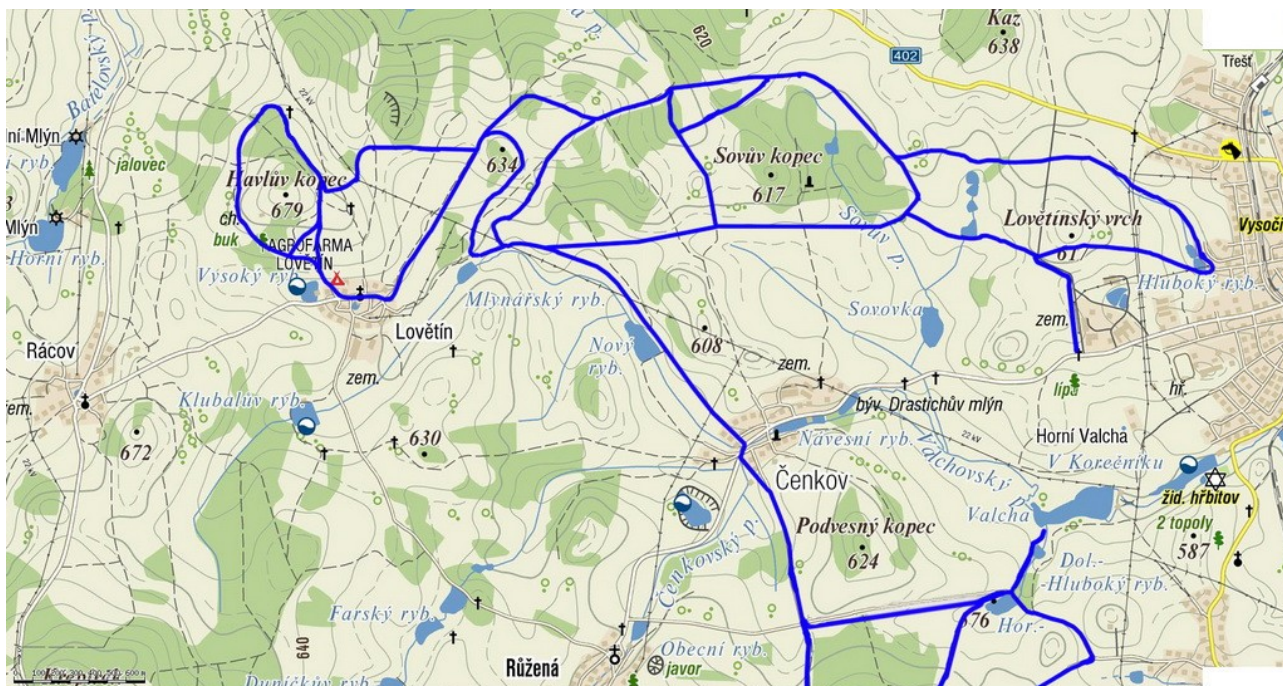
## Výškový profil

Řásná - hrad Roštejn - Hodice





## Trasa okolo Lovětína



## Výškový profil

Čenkov - Lovětín



### Třešť - Lovětín - Batelov

